

Geleitwort zur Psychotherapie im Bezirk Lienz

von Dr. Anita Granig MSc. Bezirkspsychotherapeutin



Psychotherapie kann verändern

Durch gezielte Unterstützung wird die eigene Gedankenwelt und bisher vertraute Erklärungszusammenhänge neu überdacht.

Die Gefühlswelt erscheint in einem anderen Licht und im Verhalten entstehen neue Spielräume. Seriöse Psychotherapie formt den Menschen nicht um, sie hilft die Fähigkeit zur Problemlösung zu stärken, seelisches Leid zu lindern und die eigene Person klarer zu erkennen.

Die **Schweigepflicht** der PsychotherapeutInnen schafft die Grundlage für die Vertrauensbasis in der Zusammenarbeit und für Veränderungen.

Wer ist zur Ausübung der Psychotherapie berechtigt?

Die Ausübung der Psychotherapie ist in Österreich durch das Psychotherapiegesetz seit 1990 als eigenständiger Heilberuf geregelt.

„Psychotherapeutin“/„Psychotherapeut“ ist in Österreich eine geschützte Berufsbezeichnung. Die Ausbildung dauert mindestens sieben Jahre.

Der Eintrag erfolgt in die Psychotherapeutenliste des Bundesministeriums und dient als Berechtigungsnachweis für die selbstständige Berufsausübung.

Wo und wie arbeiten PsychotherapeutInnen?

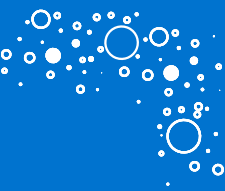
In privaten Praxen, psychosozialen Einrichtungen und Institutionen sowie Krankenhäusern. Es werden Einzel-, Paar-, Familien- oder Gruppenpsychotherapien angeboten.

Psychotherapeuten verwenden ihre Kompetenz, aber auch in der Supervision und in der Beratung von Unternehmern und öffentlichen Einrichtungen. Für Psychotherapie gibt es keine Altersgrenze.

Psychotherapie und Krankenkassen

Über die Kostenbeteiligung bzw. Übernahme der Behandlungskosten durch Ihre Krankenkasse, sprechen Sie am besten mit Ihrem Psychotherapeuten/Ihrer Psychotherapeutin.

Diese können ohne Überweisungsschein konsultiert werden.



Was ist Psychotherapie?

Die wissenschaftliche Psychotherapie umfasst klar definierte Behandlungsmethoden, die beispielweise bei folgenden Leidenszuständen angewandt werden:

Seelische:

Ängste, Zwänge, Depressionen, Neurosen, Psychosen, Süchte oder auch Schlaflosigkeit, Nervosität und innere Leere.

Psychosomatische:

Herz-, Magen-, Darmbeschwerden, -Allergie, Kopfschmerzen, chronische Schmerzen.

Psychosoziale:

Lebenskrisen, -auch schwere körperliche Erkrankungen, -Beziehungsprobleme, Schwierigkeiten im beruflichen Feld.

Dr.
Bucher Martina



Verhaltenstherapie

**Klinische - und
Gesundheitspsychologin**

9900 Lienz
Tristacherstr. 10/1

www.bucher-psychotherapie.at
dr.m.bucher@aon.at
04852 / 71 561

Tiroler Modell

Mag.a phil.
Burger Gerlinde



**Klinische - und
Gesundheitspsychologin,
Katathym Imaginative
Psychotherapie**

9990 Nussdorf-Debant
Am Sonnenhang 18

burger.gerlinde@aon.at
0664 / 1 764 586

Tiroler Modell

Mag.
Burgstaller Janette



In Ausbildung
unter Supervision
**Personzentrierte
Psychotherapie**

9900 Lienz
Rosengasse 17

www.psyonline.at
mag.janette.burgstaller@gmail.com
0676 / 5 221 721

Tiroler Modell

Dr.
Granig Anita MSc.



**Verhaltenstherapie,
Kinder und
Jugendpsychotherapeutin,
Tiergestützte Therapie**

9900 Lienz
Dr.Karlrennerstr.10e

www.psygranig.at
AnitaGranig@gmx.at
0676 / 7 620 656

Tiroler Modell

Dr.
Grausgruber Lieselotte



Psychodrama

**Autogene
Psychotherapie**

9900 Lienz
Hauptplatz 10

www.psyonline.at
l.grausgruber@aon.at
04852 / 71 313

Jaufer-Hiebl Heidi



**Systemische
Familientherapie,
Klin. Hypnose,
Kunsttherapie**

9900 Lienz
Tirolerstr. 30

www.psyonline.at
jauferhiebl.heidi@gmail.com
0676 / 6 092 790

MMag.
Lederer Helga



Verhaltenstherapie

**Klinische - und
Gesundheitspsychologin**

9900 Lienz
Tirolerstraße 30

helga1.lederer@aon.at
0699 / 11 788 543

Tiroler Modell

Mag.
Riess Gabriele



**Psychoanalytische
Psychotherapie**

Gruppenpsychoanalyse

9903 Oberlienz
Oberlienz 113 A

gabriele.riess@gmx.at
0699 / 19 423 727

Tiroler Modell

Persil-Gruber Beate



**Syst. Familientherapie,
Spez. Psychotraumatherapie u. EMDR,
Säuglinge, Kinder,
Jugendliche**

9900 Lienz
Amlacherstr. 1 Top 3

beate_persil@gmx.net
0664 / 5 072 252

Tiroler Modell

Mag.
Schrall Sarah



In Ausbildung
unter Supervision
**Systemische
Familientherapie**

9900 Lienz
Andreas-Hofer Str. 12

sarah.schrall@aon.at
0681 / 20 577 565

Tiroler Modell

Msc.
Webhofer Helmut



**Systemische
Familientherapie,**

Klinische Hypnose

9900 Lienz
Tiroler Str. 23/2

www.helmut-webhofer.at
kontakt@helmut-webhofer.at
0699 / 10 060 056

Tiroler Modell

Mag.
Sarah Oberheinricher



In Ausbildung
unter Supervision
**Katathym Imaginative
Psychotherapie**

9920 Sillian
Sillian 179a

www.psyonline.at
oberheinricher.sarah@gmail.com
0677 / 62 773 575

Tiroler Modell

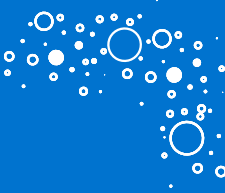
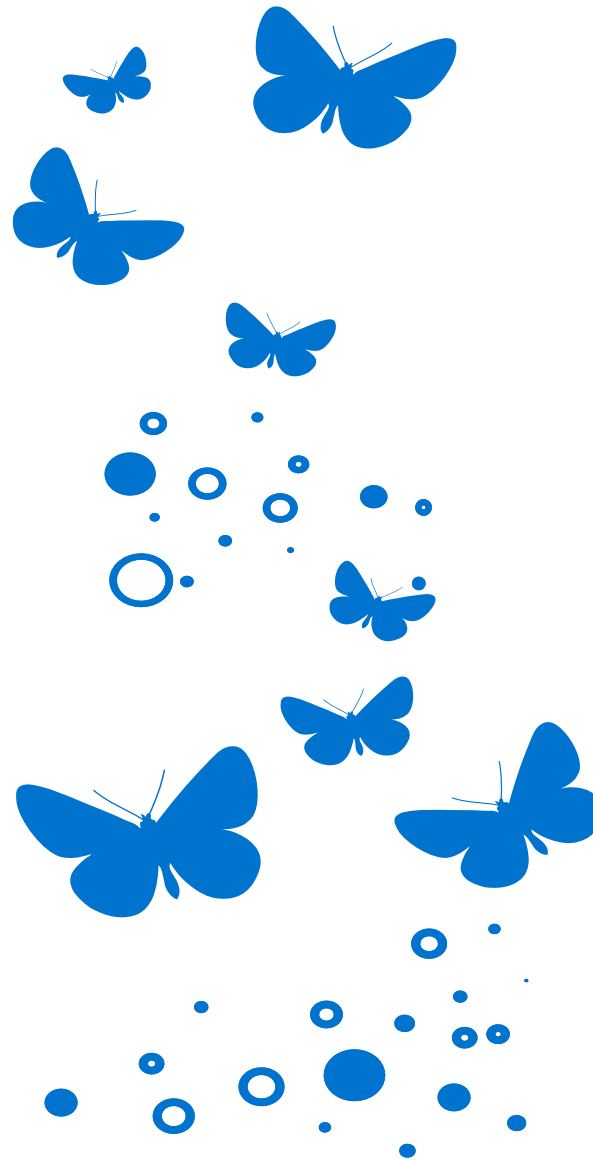
Gertraud Holzer



In Ausbildung
unter Supervision
**Personzentrierte
Psychotherapie**

9952 St. Johann im Walde
St. Johann im Walde 88

gertraud.holzer@lmmx.de
0664 / 9 216 131



Was ist Psychotherapie?

Die wissenschaftliche Psychotherapie umfasst klar definierte Behandlungsmethoden, die beispielweise bei folgenden Leidenszuständen angewandt werden:

Seelische:

Ängste, Zwänge, Depressionen, Neurosen, Psychosen, Süchte oder auch Schlaflosigkeit, Nervosität und innere Leere.

Psychosomatische:

Herz-, Magen-, Darmbeschwerden, -Allergie, Kopfschmerzen, chronische Schmerzen.

Psychosoziale:

Lebenskrisen, -auch schwere körperliche Erkrankungen, -Beziehungsprobleme, Schwierigkeiten im beruflichen Feld.